

# 設計数量総括表

設計書名：サビヤ山線12号箇所

事業区分：道路新設・改築  
工事区分：道路改良

工 種	種 別	細 別	規 格	単位	数 量	摘 要
土工				式	1	
	掘削工			式	1	
		掘削工	地山	m3	326	
	盛土工			式	1	
		路床盛土		m3	172	
		路体盛土		m3	308	
		路肩盛土		m3	17	
	作業土工			式	1	
		床掘	BH床掘	m3	823	
		埋戻し	W<1.0m	m3	75	
	路盤工			式	1	
		上層路盤工	M-40・t=10cm	m2	1,185.6	
		下層路盤工	RC-40・t=30cm	m2	928.2	
		不陸整正	t=2cm	m2	4.8	
	法面整形工			式	1	
		盛土法面整形		m2	33.9	
		切土法面整形		m2	5.1	

# 設計数量総括表

設計書名：サビヤ山線12号箇所

事業区分：道路新設・改築  
工事区分：道路改良

工 種	種 別	細 別	規 格	単位	数 量	摘 要
	残土処理工			式	1	
		土砂運搬		m3	106	
緑化工				式	1	
	法面保護工			式	1	
		植生シート張工		m2	87.7	
		植生マット		m2	5.1	
擁壁工				式	1	
	鋼製L型擁壁		1号	式	1	
		本体ユニット	H=1.5mユニット	組	2.0	
		本体ユニット	H=2.0mユニット	組	1.0	
		本体ユニット	H=2.5mユニット	組	3.0	
		本体ユニット	H=3.0mユニット	組	2.0	
		本体ユニット	H=3.5mユニット	組	5.0	
		本体ユニット	H=4.0mユニット	組	10.0	
		本体ユニット	H=4.5mユニット	組	10.0	
		端部壁面材		枚	26.0	
		天端調整壁面材		m	33.0	

# 設計数量総括表

設計書名：サビヤ山線12号箇所

事業区分：道路新設・改築  
工事区分：道路改良

工 種	種 別	細 別	規 格	単位	数 量	摘 要
		天端側面板		枚	2.0	
		天端保護材		m	33.0	
		排水材		m	92.8	
		基盤排水層	C-40	m3	25.9	
		吸出し防止材		m2	60.0	
		暗渠排水管	網状管 φ125	m	32.5	
		フィルター材	C-40	m3	2.6	
	鋼製L型擁壁		2号	式	1	
		本体ユニット	H=1.5mユニット	組	3.0	
		本体ユニット	H=2.0mユニット	組	2.0	
		本体ユニット	H=2.5mユニット	組	17.0	
		本体ユニット	H=3.0mユニット	組	6.0	
		端部壁面材		枚	14.0	
		天端調整壁面材		m	28.0	
		天端側面板		枚	2.0	
		天端保護材		m	28.0	
		排水材		m	24.1	

# 設計数量総括表

設計書名：サビヤ山線12号箇所

事業区分：道路新設・改築  
工事区分：道路改良

工 種	種 別	細 別	規 格	単位	数 量	摘 要
	補強土壁工			式	1	
		鋼製枠	H=0.6m・3分勾配	m2	128.2	
		鋼製枠	H=0.6m・直ユニット	m2	17.3	
		層厚管理材		m2	242.4	
		補強拘束ネット付 植生シート		m	242.4	
		ジオテキスタイル	HG-36	m2	442.8	
		ジオテキスタイル	HG-50	m2	165.6	
		壁面強化材	UC-20	m2	59.4	
		連結金具		組	34.0	
		固定ピン	ジオテキスタイル	本	676.0	
		固定ピン	壁面強化材	本	132.0	
		基盤排水層	C-40	m3	71.0	
		吸出し防止材		m2	98.6	
		水平排水層		m	84.0	
		天端排水材		m2	99.1	
		補強土盛土		m3	262.8	
	補強土壁工_排水 工			式	1	

# 設計数量総括表

設計書名：サビヤ山線12号箇所

事業区分：道路新設・改築  
工事区分：道路改良

工 種	種 別	細 別	規 格	単位	数 量	摘 要
		暗渠排水工	φ 150、360° 有孔管	m	34.0	
		暗渠排水工	φ 150、240° 有孔管	m	8.7	
		エルボ管		個	8.0	
		T字ジョイント管		個	3.0	
		縦排水材		m	12.8	
		碎石	C-40（フィルター材縦断方向）	m3	7.9	
		碎石	C-40（フィルター材横断方向）	m3	1.7	
		吸出し防止材	S-100（フィルター材縦断方向）用	m2	68.0	
		吸出し防止材	S-100（フィルター材横断方向）用	m2	15.0	
排水構造物工				式	1	
	側溝工			式	1	
		U型側溝撤去再設置	BF-300	m	33.7	
		嵩上工	18-8-40	m3	1.3	
道路付属施設工				式	1	
	防護柵工			式	1	
		ガードレール新設	Gr-C-2B	m	33.0	
		ガードレール独立基礎		組	9.0	

# 設計数量総括表

設計書名：サビヤ山線12号箇所

事業区分：道路新設・改築  
工事区分：道路改良

工 種	種 別	細 別	規 格	単位	数 量	摘 要
		ガードレール新設	Gr-C-4E	m	33.0	
舗装工				式	1	
	アスファルト舗装工			式	1	
		表層工	密粒度As13F・t=4cm	m2	1,141.5	
構造物撤去工				式	1	
	構造物取壊し工			式	1	
		舗装版切断	アスファルト舗装・t=15cm以下	m	9.6	
		舗装版破砕	アスファルト舗装・t=15cm以下	m2	818.3	
		構造物取壊し	無筋構造物	m3	156.8	
		殻運搬処分	As殻	m3	32.7	
		殻運搬処分	Co殻	m3	156.8	
		建設副産物処分		t	445.4	











平均断面体積計算表

名 称：掘削工

測 点	距 離 (m)	掘削工 (地山)									摘 要
		断面積 (m2)	平均断面積 (m2)	体 積 (m3)	断面積 (m2)	平均断面積 (m2)	体 積 (m3)	断面積 (m2)	平均断面積 (m2)	体 積 (m3)	
No. 23+15. 596 (EC. 17)	—	0. 9	—	—							
No. 24	4. 404	0. 7	0. 80	3. 5							
No. 24+2. 878 (BC. 18)	2. 878	0. 8	0. 75	2. 2							
No. 24+6. 800	3. 922	1. 0	0. 90	3. 5							
No. 24+8. 100	1. 300	1. 0	1. 00	1. 3							
No. 24+8. 100	0. 000	0. 6	—	—							
No. 24+10. 716 (MC. 18)	2. 616	0. 6	0. 60	1. 6							
No. 24+14. 500	3. 784	0. 0	0. 30	1. 1							
小 計	18. 904			13. 2			0. 0			0. 0	
合 計	219. 100			325. 8			0. 0			0. 0	









平均断面体積計算表

名 称：盛土工

測 点	距 離 (m)	路床盛土			路体盛土			路肩盛土			摘 要
		断面積 (m2)	平均断面積 (m2)	体 積 (m3)	断面積 (m2)	平均断面積 (m2)	体 積 (m3)	断面積 (m2)	平均断面積 (m2)	体 積 (m3)	
No. 23+15. 596 (EC. 17)	—	2. 0	—	—	1. 9	—	—	0. 0	—	—	
No. 24	4. 404	2. 0	2. 00	8. 8	1. 8	1. 85	8. 1	0. 0	0. 00	0. 0	
No. 24+2. 878 (BC. 18)	2. 878	2. 0	2. 00	5. 8	1. 7	1. 75	5. 0	0. 0	0. 00	0. 0	
No. 24+6. 800	3. 922	1. 2	1. 60	6. 3	0. 4	1. 05	4. 1	0. 0	0. 00	0. 0	
No. 24+8. 100	1. 300	1. 2	1. 20	1. 6	0. 4	0. 40	0. 5	0. 0	0. 00	0. 0	
No. 24+8. 100	0. 000	0. 0	—	—	0. 0	—	—	0. 0	—	—	
No. 24+10. 716 (MC. 18)	2. 616	0. 0	0. 00	0. 0	0. 0	0. 00	0. 0	0. 0	0. 00	0. 0	
No. 24+14. 500	3. 784	0. 0	0. 00	0. 0	0. 0	0. 00	0. 0	0. 0	0. 00	0. 0	
小 計	18. 904			22. 5			17. 7			0. 0	
合 計	219. 100			171. 5			308. 2			16. 9	



# 数量集計表

種別：作業土工  
規格：

[illegible]







平均断面积体積計算表

名 称：作業土工

測 点	距 離 (m)	床 掘			埋 戻 し			体 積 (m3)			摘 要
		断面積 (m2)	平均断面積 (m2)	体 積 (m3)	断面積 (m2)	平均断面積 (m2)	体 積 (m3)				
No. 23+15. 596 (EC. 17)	—	3. 8	—	—	0. 5	—	—				
No. 24	4. 404	4. 1	3. 95	17. 4	0. 6	0. 55	2. 4				
No. 24+2. 878 (BC. 18)	2. 878	4. 3	4. 20	12. 1	0. 7	0. 65	1. 9				
No. 24+6. 800	3. 922	2. 3	3. 30	12. 9	0. 8	0. 75	2. 9				
No. 24+8. 100	1. 300	2. 3	2. 30	3. 0	0. 8	0. 80	1. 0				
No. 24+8. 100	0. 000	0. 0	—	—	0. 0	—	—				
No. 24+10. 716 (MC. 18)	2. 616	0. 0	0. 00	0. 0	0. 0	0. 00	0. 0				
No. 24+14. 500	3. 784	0. 0	0. 00	0. 0	0. 0	0. 00	0. 0				
小 計	18. 904			45. 4			8. 2			0. 0	
合 計	219. 100			822. 6			75. 0			0. 0	

種別	規格	数量	単位	単価	金額
路盤工					

[illegible]

# 一般計算書

種別：路盤工  
ブロック：路盤工  
区分：

細別／規格	算 式 ／ 図	数 量
上層路盤工 M-40・t=10cm		1,185.6 m2
下層路盤工 RC-40・t=30cm		928.2 m2
不陸整正 t=2cm		4.8 m2











平均法長面積計算表

名 称：法面整形工

測 点	距 離 (m)	盛土法面整形				切土法面整形				人力切土法面整形				摘 要
		法 長 (m)	平均法長 (m)	面 積 (m2)	法 長 (m)	平均法長 (m)	面 積 (m2)	法 長 (m)	平均法長 (m)	面 積 (m2)	法 長 (m)	平均法長 (m)	面 積 (m2)	
No. 23+15. 596 (EC. 17)	—	0. 0	—	—	0. 0	—	—	0. 0	—	—				
No. 24	4. 404	0. 0	0. 00	0. 0	0. 0	0. 00	0. 0	0. 0	0. 00	0. 0				
No. 24+2. 878 (BC. 18)	2. 878	0. 0	0. 00	0. 0	0. 0	0. 00	0. 0	0. 0	0. 00	0. 0				
No. 24+6. 800	3. 922	0. 0	0. 00	0. 0	0. 0	0. 00	0. 0	0. 0	0. 00	0. 0				
No. 24+8. 100	1. 300	0. 0	0. 00	0. 0	0. 0	0. 00	0. 0	0. 0	0. 00	0. 0				
No. 24+8. 100	0. 000	0. 0	—	—	0. 0	—	—	0. 0	—	—				
No. 24+10. 716 (MC. 18)	2. 616	0. 0	0. 00	0. 0	0. 0	0. 00	0. 0	0. 0	0. 00	0. 0				
No. 24+14. 500	3. 784	0. 0	0. 00	0. 0	0. 0	0. 00	0. 0	0. 0	0. 00	0. 0				
小 計	18. 904			0. 0			0. 0			0. 0			0. 0	
合 計	219. 100			33. 9			5. 1			0. 0			0. 0	

# 数量集計表

種別：残土処理工  
規格：

[illegible]

サビヤ山線11～12号箇所 土量配分

施工順序	工区	①											②		②'	②''	③	④
		必要盛土量		掘削土量(土砂)		掘削土量(岩)		土砂土量(逸散率10%)		岩土量(逸散率10%)		盛土転用可能土量		流用土				
締固土量		地山土量		②×0.9=地山土量		②×0.9+②''=締固土量		締固土量										
1	11号箇所	952.6	1252.3	0.0	0.0	1127.1	0.0	1014.4	952.6									
③-①=締固土量		③-④)/0.9=地山土量		③-④)/0.9=地山土量		③-④)/0.9=地山土量		③-④)/0.9=地山土量		③-④)/0.9=地山土量		③-④)/0.9=地山土量		③-④)/0.9=地山土量				
⑤		61.8		68.7		68.7		0.0										
過不足																		
③-①=締固土量		③-④)/0.9=地山土量		③-④)/0.9=地山土量		③-④)/0.9=地山土量		③-④)/0.9=地山土量		③-④)/0.9=地山土量		③-④)/0.9=地山土量		③-④)/0.9=地山土量				
⑥		95.8		106.4		106.4		0.0										
購入土																		

# 一般計算書

種別：残土処理工  
ブロック：残土処理工  
区分：

細別／規格	算 式 ／ 図	数 量
土砂運搬	土量配分表より	106.4 m3











平均幅員面積計算表

名 称：法面保護工

測 点	距 離 (m)	植生シート張工			植生マット工				摘 要		
		幅 (m)	平均幅 (m)	面 積 (m2)	幅 (m)	平均幅 (m)	面 積 (m2)	幅 (m)	平均幅 (m)	面 積 (m2)	
No. 23+15. 596 (EC. 17)	—	0. 00	—	—	0. 00	—	—				
No. 24	4. 404	0. 00	0. 000	0. 0	0. 00	0. 000	0. 0				
No. 24+2. 878 (BC. 18)	2. 878	0. 00	0. 000	0. 0	0. 00	0. 000	0. 0				
No. 24+6. 800	3. 922	0. 00	0. 000	0. 0	0. 00	0. 000	0. 0				
No. 24+8. 100	1. 300	0. 00	0. 000	0. 0	0. 00	0. 000	0. 0				
No. 24+8. 100	0. 000	0. 00	—	—	0. 00	—	—				
No. 24+10. 716 (MC. 18)	2. 616	0. 00	0. 000	0. 0	0. 00	0. 000	0. 0				
No. 24+14. 500	3. 784	0. 00	0. 000	0. 0	0. 00	0. 000	0. 0				
小 計	18. 904			0. 0			0. 0			0. 0	
合 計	219. 100			87. 7			5. 1			0. 0	

数量集計表

種 別：鋼製L型擁壁  
規 格：1号

細 別	規 格	単位	鋼製L型擁壁工								合 計	摘 要
			1号									
本体ユニット	H=1.5mユニット	組	2.0								2.0	
	H=2.0mユニット	組	1.0								1.0	
	H=2.5mユニット	組	3.0								3.0	
	H=3.0mユニット	組	2.0								2.0	
	H=3.5mユニット	組	5.0								5.0	
	H=4.0mユニット	組	10.0								10.0	
	H=4.5mユニット	組	10.0								10.0	
	端部壁面材	枚	26.0								26.0	
天端調整壁面材		m	33.0								33.0	
天端側面板		枚	2.0								2.0	

種別：鋼製I型擁壁  
規格：1号

[illegible]

一般計算書

種 別：鋼製L型擁壁  
ブロック：鋼製L型擁壁工  
区 分：1号

細別／規格	算 式 ／ 図	数 量
本体ユニット		
H=1.5mユニット		2.0 組
本体ユニット		
H=2.0mユニット		1.0 組
本体ユニット		
H=2.5mユニット		3.0 組
本体ユニット		
H=3.0mユニット		2.0 組
本体ユニット		
H=3.5mユニット		5.0 組
本体ユニット		
H=4.0mユニット		10.0 組
本体ユニット		
H=4.5mユニット		10.0 組
端部壁面材		26.0 枚
天端調整壁面材		33.0 m
天端側面板		2.0 枚
天端保護材		33.0 m
排水材		92.8 m
基盤排水層		
C-40		25.9 m3

# 一般計算書

種 別：鋼製L型擁壁  
ブロック：鋼製L型擁壁工  
区 分：1号

細別／規格	算 式 ／ 図	数 量
吸出し防止材		60.0 m <sup>2</sup>
暗渠排水管 網状管 φ 125		32.5 m
フィルター材 C-40		2.6 m <sup>3</sup>



1. 数量総括表

林道サビヤ山線 12号箇所(1号)

	仕様	単位	設計数量	使用数量	備考
本体ユニット					
H=1.50mユニット	めっき:壁面材,支柱材 無処理:タイ材,アンカー材、基礎板	〃	2		植生マット付
H=2.00mユニット		〃	1		
H=2.50mユニット		〃	3		
H=3.00mユニット		〃	2		
H=3.50mユニット		〃	5		
H=4.00mユニット		〃	10		
H=4.50mユニット		〃	10		
	壁面積計	m <sup>2</sup>	121.0		
端部壁面材(側面板)	EX-50×200×6×6	枚	26		H=0.50m
天端調整壁面材(L型)	H=0.6m	m	33		
天端側面板(L型用)		枚	2		
天端保護材(L型用)		m	33		
排水材	A-300(10×300)	m	92.8	98	補正係数+0.05
基盤排水層	C-40	m <sup>3</sup>	25.9	31.1	補正係数+0.20
吸出し防止材	長繊維不織布 t=2mm	m <sup>2</sup>	60.0	64.8	補正係数+0.08
暗渠排水管	立体成形網状管 φ125	m	32.5	33	補正係数+0.01
フィルター材	C-40	m <sup>3</sup>	2.6	3.2	補正係数+0.20

**排水材**

## 1) 水平部

敷設長 (m)	箇所数	数量 (m)	備考
1.3	1	1.3	(H=2.00)
1.6	1	1.6	(H=2.50)
1.8	2	3.6	(H=3.00)
2.0	2	4.0	(H=3.50)
2.8	3	8.4	〃
2.0	1	2.0	(H=4.00)
2.8	2	5.6	〃
3.2	5	16.0	〃
2.8	6	16.8	(H=4.50)
3.7	5	18.5	〃
合計	28	77.8	

## 2) 背面部

敷設高 (m)	斜面勾配	斜率	箇所数	数量 (m)	備考
2.7	1:0.30	1.044	3	10.9	
3.2	1:0.30	1.044	1	4.1	
合計			4	15.0	

$$\text{排水材合計} = 77.8 + 15.0 = \underline{92.8(m)}$$

**基盤排水層(C-40)**

層厚 (m)	延長 (m)	底面幅 (m)	上面幅 (m)	碎石体積 (m <sup>3</sup> )	吸出防止材 (m <sup>2</sup> )	備考
0.5	25.0	2.00	2.15	25.9	53.8	上面
0.5		2.00	2.15		6.2	側面部6箇所
合計	25.0			25.9	60.0	

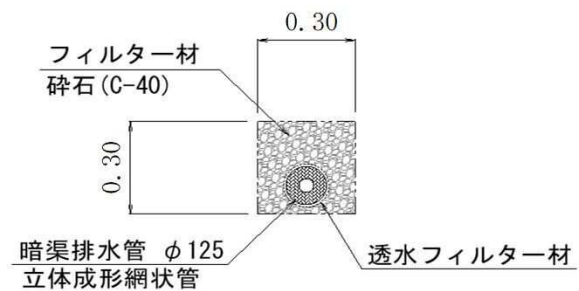
## 縦断・横断排水溝

## 1) 暗渠排水管 (立体成形網状管 φ125 透水フィルター付属)

設置位置	設置延長 (m)	箇所数	合計 (m)	備考
縦断排水工	25.0	1	25.0	縦断方向 高さ方向
	0.5	6	3.0	
横断排水工	4.5	1	4.5	
計			32.5	

## 2) フィルター材 (C-40)

設置位置	設置延長 (m)	断面積 (m <sup>2</sup> )	数量 (m <sup>3</sup> )	備考
縦横断排水工	32.5	0.08	2.6	
計			2.6	



$$\cdot \text{フィルター材断面積} = 0.30 \times 0.30 - \pi \times (0.125/2)^2 = 0.08 \text{ (m}^2\text{)}$$

種別：鋼製I型擁壁  
規格：2号

細 別	規 格	単位	鋼製L型擁壁工							合 計	摘 要
			2号								
本体ユニット	H=1.5mユニット	組	3.0							3.0	
	H=2.0mユニット	組	2.0							2.0	
	H=2.5mユニット	組	17.0							17.0	
	H=3.0mユニット	組	6.0							6.0	
端部壁面材		枚	14.0							14.0	
天端調整壁面材		m	28.0							28.0	
天端側面板		枚	2.0							2.0	
天端保護材		m	28.0							28.0	
排水材		m	24.1							24.1	

一般計算書

種 別：鋼製L型擁壁  
ブロック：鋼製L型擁壁工  
区 分：2号

細別／規格	算 式 ／ 図	数 量
本体ユニット		
H=1.5mユニット		3.0 組
本体ユニット		
H=2.0mユニット		2.0 組
本体ユニット		
H=2.5mユニット		17.0 組
本体ユニット		
H=3.0mユニット		6.0 組
端部壁面材		
		14.0 枚
天端調整壁面材		
		28.0 m
天端側面板		
		2.0 枚
天端保護材		
		28.0 m
排水材		
		24.1 m

1. 数量総括表

林道サビヤ山線 12号箇所(2号)

	仕様	単位	設計数量	使用数量	備考
本体ユニット					
H=1.50mユニット	めっき:壁面材,支柱材 無処理:タイ材,アンカー材、基礎板	//	3		植生マット付
H=2.00mユニット		//	2		
H=2.50mユニット		//	17		
H=3.00mユニット		//	6		
	壁面積計	m <sup>2</sup>	69.0		
端部壁面材(側面板)	EX-50×200×6×6	枚	14		H=0.50m
天端調整壁面材(L型)	H=0.6m	m	28		
天端側面板(L型用)		枚	2		
天端保護材(L型用)		m	28		
排水材	A-300(10×300)	m	24.1	26	補正係数+0.05

排水材

1) 水平部

敷設長 (m)	箇所数	数量 (m)	備考
1.0	1	1.0	(H=1.50)
1.3	1	1.3	(H=2.00)
1.6	8	12.8	(H=2.50)
1.8	5	9.0	(H=3.00)
合計	15	24.1	

数量集計表

種 別：補強土壁工  
規 格：

細 別	規 格	単位	補強土壁工							合 計	摘 要
鋼製枠	H=0.6m・3分勾配	m2	128.2							128.2	
	H=0.6m・直ユニット	m2	17.3							17.3	
層厚管理材		m2	242.4							242.4	
補強拘束ネット付 植生シート		m	242.4							242.4	
ジオテキスタイル	HG-36	m2	442.8							442.8	
	HG-50	m2	165.6							165.6	
壁面強化材	UC-20	m2	59.4							59.4	
連結金具		組	34.0							34.0	
固定ピン	ジオテキスタイル	本	676.0							676.0	
	壁面強化材	本	132.0							132.0	



種別：補強土壁工  
規格：

[illegible]

一般計算書

種 別：補強土壁工  
ブロック：補強土壁工  
区 分：

細別／規格	算 式 ／ 図	数 量
鋼製枠 H=0.6m・3分勾配		128.2 m2
鋼製枠 H=0.6m・直ユニット		17.3 m2
層厚管理材		242.4 m2
補強拘束ネット付 植生シート		242.4 m
ジオテキスタイル HG-36		442.8 m2
ジオテキスタイル HG-50		165.6 m2
壁面強化材 UC-20		59.4 m2
連結金具		34.0 組
固定ピン ジオテキスタイル		676.0 本
固定ピン 壁面強化材		132.0 本
基盤排水層 C-40		71.0 m3
吸出し防止材		98.6 m2
水平排水層		84.0 m

一般計算書

種 別：補強土壁工  
ブロック：補強土壁工  
区 分：

細別／規格	算 式 ／ 図	数 量
天端排水材		99.1 m2
補強土盛土		262.8 m3

# 設計数量一覧表

工種	種別	細別	単位	数量	備考
補強盛土工	鋼製枠(ユニット)	H=0.6m	m <sup>2</sup>	128.2	3分勾配ユニット
			m <sup>2</sup>	17.3	直ユニット
			set	178	3分勾配ユニット
			set	24	直ユニット
	植生土のう	AD-GR-00	m <sup>2</sup>	0.0	
			袋	0	
	層厚管理材	SP-70E*BS 1*50	m <sup>2</sup>	242.4	
	不織布	MG-5	m <sup>2</sup>	0.0	1m幅
	補強拘束ネット	AD-BK2206-2*25	m	0.0	
	補強拘束ネット付植生シート	SG-MTG*GR25	m	242.4	
	ジオテキスタイル (アデム)	HG-36	m <sup>2</sup>	442.8	
		HG-50	m <sup>2</sup>	165.6	
		HG-60	m <sup>2</sup>	0.0	
		HG-80	m <sup>2</sup>	0.0	
		HG-100	m <sup>2</sup>	0.0	
		HG-120	m <sup>2</sup>	0.0	
		HG-150	m <sup>2</sup>	0.0	
		HG-200	m <sup>2</sup>	0.0	
	壁面強化材	UC-20	m <sup>2</sup>	59.4	
		敷設面積計	m <sup>2</sup>	667.8	
	連結金具	AD-JGL*AZ-SET	set	34	
	連結金具(鋼製枠用)	AD-JGU*AZ-SET	set	0	
	固定ピン	AD-D10*200	本	676	ジオテキスタイル
				132	壁面強化材
	砕石(基盤排水層)	C-40	m <sup>3</sup>	71.0	
	吸出し防止材(基盤排水層用)	S-100	m <sup>2</sup>	98.6	
排水工	水平排水材	R-7*300C	m	84.0	
	天端排水材	S-300	m <sup>2</sup>	99.1	
土工	まき出し・敷き均し,締固め工		m <sup>3</sup>	262.8	

# 数量計算書

項目	計算式	
鋼製枠(ユニット)	*数量集計表より	
	鋼製枠(ユニット)延長	242.4 m
	*鋼製枠(ユニット)延長(m)/鋼製枠(ユニット)1setあたりの幅(1.2m/set)	
	数量(セット数) 242.4/1.2=	202 set
植生土のう	*数量集計表より	
	壁面積	0.0 m <sup>2</sup>
	*土のう壁面積(m <sup>2</sup> )×1m <sup>2</sup> 当たりの土のう数(袋/m <sup>2</sup> )	
	数量(袋数) 0.0×25=	0 袋
層厚管理材	*数量集計表より	
		242.4 m <sup>2</sup>
植生シート	*数量集計表より	
	補強拘束ネット付植生シート	242.4 m
ジオテキスタイル (アデム)	*数量集計表より	(敷設面積)
	HG-36	442.8m <sup>2</sup>
	HG-50	165.6m <sup>2</sup>
	HG-60	0.0m <sup>2</sup>
	HG-80	0.0m <sup>2</sup>
	HG-100	0.0m <sup>2</sup>
	HG-120	0.0m <sup>2</sup>
	HG-150	0.0m <sup>2</sup>
	HG-200	0.0m <sup>2</sup>
壁面強化材	*数量集計表より	(敷設面積)
		59.4m <sup>2</sup>
連結金具	*HG-36～HG-60:2set/36m <sup>2</sup> , HG-80:3set/36m <sup>2</sup> , HG-100～HG-150:4set/36m <sup>2</sup> , HG-200:5set/36m <sup>2</sup>	
	(442.8+165.6+0.0)×2/36+0.0×3/36+(0.0+0.0+0.0)×4/36+0.0×5/36=	34 set
連結金具 (鋼製枠用)	*HG-80～HG-200敷設延長/1.2(m)×1(set) (補強材1枚につき1set使用)	
	(0.0+0.0+0.0+0.0+0.0)/1.2=	0 set
固定ピン	*[ジオテキスタイル敷設延長(m)/1.2(m)+隙間部の敷設枚数]×4(本) (補強材1枚につき4本使用)	
	((147.6+55.2+0.0+0.0+0.0+0.0+0.0)/1.2+0)×4=	676 本
	*壁面強化材敷設延長(m)/1.2(m)×4(本) (補強材1枚につき4本使用)	
砕石 (基盤排水層)	*数量集計表より	
	59.2×1.2 =	71.0 m <sup>3</sup>
吸出し防止材 (基盤排水層用)	*数量集計表より	
		98.6 m <sup>2</sup>
水平排水材	*数量集計表より	
		84.0 m
天端排水材	*数量集計表より	
		99.1 m <sup>2</sup>

## 数量集計表 (1)

種別	単位	区間名							合計
		1	2	3	4				
鋼製枠(ユニット)									
H=0.6m	m	14.4	78.0	135.6	14.4				242.4
植生土のう									
AD-GR-00	m <sup>2</sup>	0.0	0.0	0.0	0.0				0.0
層厚管理材									
SP-70E*BS 1*50	m <sup>2</sup>	14.4	78.0	135.6	14.4				242.4
植生シート									
補強拘束ネット付植生シート	m	14.4	78.0	135.6	14.4				242.4
ジオテキスタイル (アデム)									
HG-36	m <sup>2</sup>	21.6	154.8	244.8	21.6				442.8
	m	7.2	51.6	81.6	7.2				147.6
HG-50	m <sup>2</sup>	0.0	50.4	115.2	0.0				165.6
	m	0.0	16.8	38.4	0.0				55.2
HG-60	m <sup>2</sup>	0.0	0.0	0.0	0.0				0.0
	m	0.0	0.0	0.0	0.0				0.0
HG-80	m <sup>2</sup>	0.0	0.0	0.0	0.0				0.0
	m	0.0	0.0	0.0	0.0				0.0
HG-100	m <sup>2</sup>	0.0	0.0	0.0	0.0				0.0
	m	0.0	0.0	0.0	0.0				0.0
HG-120	m <sup>2</sup>	0.0	0.0	0.0	0.0				0.0
	m	0.0	0.0	0.0	0.0				0.0
HG-150	m <sup>2</sup>	0.0	0.0	0.0	0.0				0.0
	m	0.0	0.0	0.0	0.0				0.0
HG-200	m <sup>2</sup>	0.0	0.0	0.0	0.0				0.0
	m	0.0	0.0	0.0	0.0				0.0
隙間部敷設枚数	枚	0	0	0	0				0
壁面強化材									
UC-20	m <sup>2</sup>	10.8	14.4	23.4	10.8				59.4
	m	7.2	9.6	15.6	7.2				39.6
水平排水材									
R-7*300C	m	0.0	27.0	57.0	0.0				84.0
天端排水材									
S-300	m <sup>2</sup>	0.0	39.4	59.7	0.0				99.1





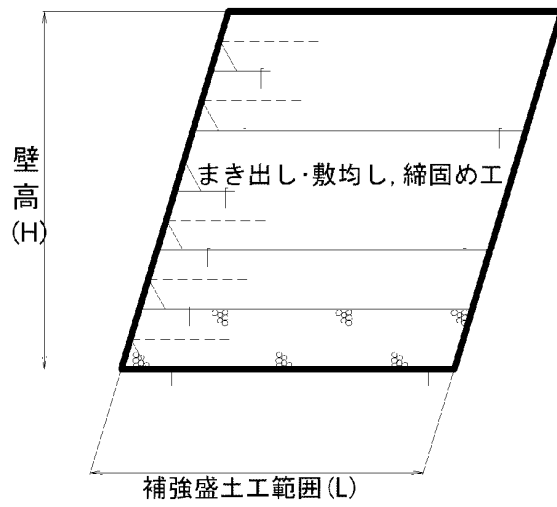






## まき出し・敷均し,締固め工 断面図

断面図



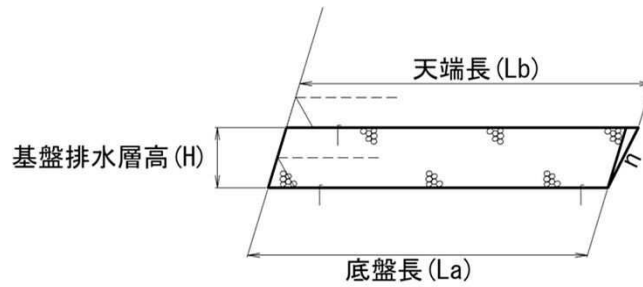
\* まき出し・敷均し,締固め工の対象は、  
ジオテキスタイル敷設範囲とする。

[illegible][illegible]

合計	262.8 m <sup>3</sup>
----	----------------------

# 基盤排水層数量表

## 断面図



$$\text{基盤排水層 } V = \{ (La + Lb) \times H / 2 \} \times \text{延長}$$

## 碎石体積、吸出し防止材

	底盤長 (m)	天端長 (m)	高さ (m)	延長 (m)	碎石体積 (m <sup>3</sup> )	吸出し防止材 (m <sup>2</sup> )	掘削勾配
1	3.00	3.00	0.60	13.200	23.76	39.60	(1:0.3)
2	3.00	3.00	0.60	19.665	35.40	59.00	(1:0.3)
3							
4							
5							
6							
7							
8							
9							
10							
11							
12							
13							
14							
15							
16							
17							
18							
19							
20							
21							
22							
23							
24							
25							
26							
27							
28							
29							
30							
				合計	59.16	98.60	

基盤排水層 碎石体積

59.2 m<sup>3</sup>

吸出し防止材

98.6 m<sup>2</sup>

種別：補強土壁工\_排水工  
規格：

[illegible]

一般計算書

種 別：補強土壁工\_排水工  
ブロック：補強土壁工\_排水工  
区 分：

細別／規格	算 式 ／ 図	数 量
暗渠排水工		
φ 150、360° 有孔管		34.0 m
暗渠排水工		
φ 150、240° 有孔管		8.7 m
エルボ管		8.0 個
T字ジョイント管		3.0 個
縦排水材		12.8 m
砕石		
C-40（フィルター材縦断方向）		7.9 m3
砕石		
C-40（フィルター材横断方向）		1.7 m3
吸出し防止材		
S-100（フィルター材縦断方向）用		68.0 m2
吸出し防止材		
S-100（フィルター材横断方向）用		15.0 m2

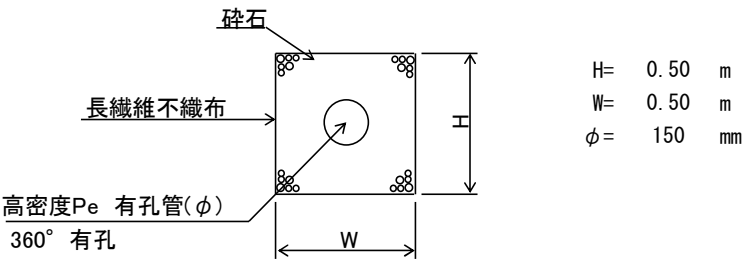
設計数量一覧表

名称	規格・仕様	単位	数量	備考
暗渠排水管	φ150, 360° 有孔管	m	34.0	縦断方向
暗渠排水管	φ150, 240° 有孔管	m	8.7	横断方向
エルボ管		個	8	縦断方向
T字ジョイント管		個	3	横断方向
十字ジョイント管		個	0	縦断方向
排水材	M-3	m	12.8	縦排水
	R-7*300C	m	0.0	上載盛土部
砕石	C-40	m <sup>3</sup>	7.9	フィルター材（縦断方向）
		m <sup>3</sup>	1.7	フィルター材（横断方向）
		m <sup>3</sup>	0.0	縦排水
吸出し防止材	S-100	m <sup>2</sup>	68.0	フィルター材（縦断方向）用
		m <sup>2</sup>	15.0	フィルター材（横断方向）用
		m <sup>2</sup>	0.0	縦排水（砕石）用



縦断方向排水工

断面図



暗渠排水管延長数量表（排水計画図より）

延長		延長		延長		延長	
1	1.259	11		21		31	
2	2.571	12		22		32	
3	6.041	13		23		33	
4	1.200	14		24		34	
5	2.561	15		25		35	
6	1.200	16		26		36	
7	16.102	17		27		37	
8	2.300	18		28		38	
9	0.743	19		29		39	
10		20		30		40	
計	33.977	計	0.000	計	0.000	計	0.000
				合計 33.977 m			

段上がり 4箇所

暗渠排水管（φ150，360° 有孔管）  
33.977 m

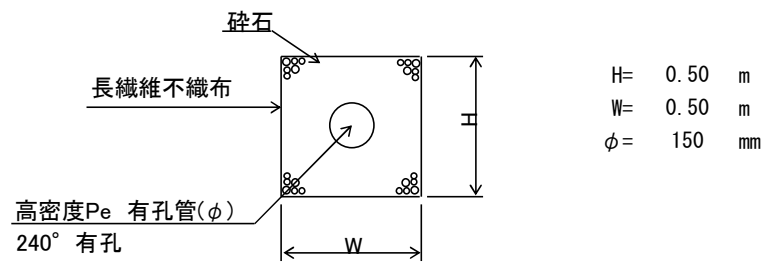
エルボ管  
4 × 2 = 8 個 \*段上がり部1箇所あたり2個

フィルター材（C-40）  
( 0.50 × 0.50 - π × 0.075<sup>2</sup> ) × 33.98 = 7.89 m<sup>3</sup>

不織布（吸出し防止材）  
0.50 × 4 × 33.98 = 67.96 m<sup>2</sup>

横断方向排水工

断面図



暗渠排水管延長数量表（排水計画図より）

管延長		管延長		砕石延長		砕石延長	
1	2.900	11		1	2.500	11	
2	2.900	12		2	2.500	12	
3	2.900	13		3	2.500	13	
4		14		4		14	
5		15		5		15	
6		16		6		16	
7		17		7		17	
8		18		8		18	
9		19		9		19	
10		20		10		20	
計	8.700	計	0.000	計	7.500	計	0.000
		合計	8.700 m			合計	7.500 m

暗渠排水管（φ150, 240° 有孔管）  
8.700 m

T字ジョイント管  
3 × 1 = 3 個 \*排水管1本あたり1個

フィルター材（C-40）  
7.500 m  
( 0.50 × 0.50 - π × 0.075<sup>2</sup> ) × 7.50 = 1.74 m<sup>3</sup>

不織布（吸出し防止材）  
0.50 × 4 × 7.50 = 15.00 m<sup>2</sup>

切盛境排水工

縦排水材数量表（排水計画図より）

	勾配(1)	直高	敷設長	勾配(2)	直高	敷設長	勾配(3)	直高	敷設長		小段部		全長
1	1 : 0.3	0.839	0.9							+	0.5	=	1.4
2	1 : 0.3	0.996	1.1							+	0.5	=	1.6
3	1 : 0.3	1.433	1.5							+	0.5	=	2.0
4	1 : 0.3	1.865	2.0							+	0.5	=	2.5
5	1 : 0.3	1.699	1.8							+	0.5	=	2.3
6	1 : 0.3	1.540	1.7							+	0.5	=	2.2
7	1 : 0.3	0.236	0.3							+	0.5	=	0.8
8													
9													
10													
11													
12													
13													
14													
15													
16													
17													
18													
19													
20													
21													
22													
23													
24													
25													
26													
27													
28													
29													
30													
31													
32													
33													
34													
35													
36													
37													
38													
39													
40													
41													
42													
43													
44													
45													

計 12.8 m

縦排水材（モノドレン）  
12.8 m

種別：側溝工

摘要

# 一般計算書

種別：側溝工  
ブロック：側溝工  
区分：

細別／規格	算 式 ／ 図	数 量
U型側溝撤去再設置		
BF-300		33.7 m
嵩上工	$0.150 \times 0.240 \times 33.700 = 1.21$	
18-8-40		1.3 m <sup>3</sup>

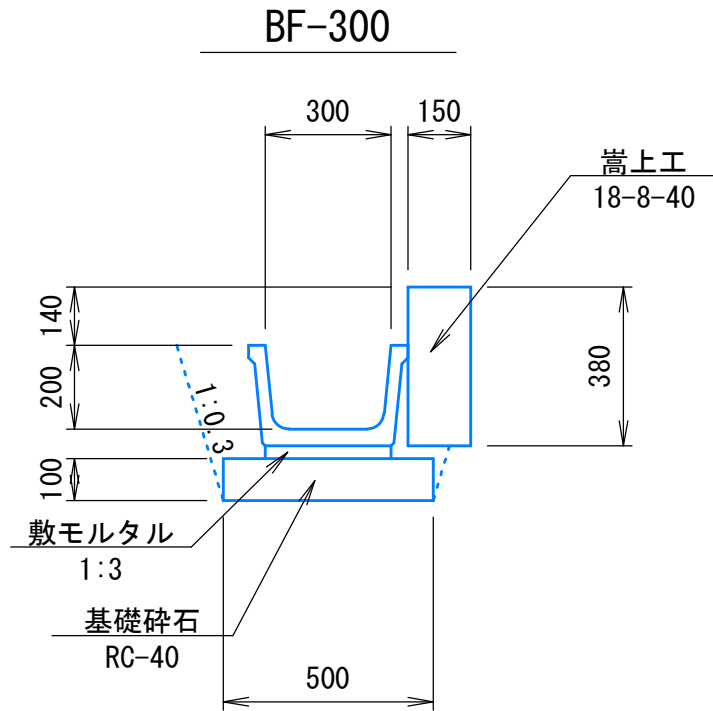
# 單位數量計算書

細別：U型側溝撤去再設置  
規格：BF-300

10.00 m当り

名称：BF-300

略 义



材料／規格	算 式	数 量
U型側溝 BF-300	$10.000 / 2.000 = 5.00$	5.0 個
敷きモルタル 1 : 3	$0.030 \times 0.300 \times 10.000 = 0.09$	0.1 m3
基礎碎石 RC-40・t=10cm	$0.500 \times 10.000 = 5.00$	5.0 m2
基面整正	$0.500 \times 10.000 = 5.00$	5.0 m2

# 数量集計表

種別：防護柵工

規格：

[illegible]

# 一般計算書

種 別：防護柵工  
ブ ロ ッ ク：防護柵工  
区 分：

細別／規格	算 式 ／ 図	数 量
ガードレール新設 Gr-C-2B		33.0 m
ガードレール独立 基礎		9.0 組
ガードレール新設 Gr-C-4E		33.0 m



# 数量集計表

種別：アスファルト舗装工  
規格：

[illegible]

# 一般計算書

種 別：アスファルト舗装工  
ブ ロ ッ ク：アスファルト舗装工  
区 分：

細別／規格	算 式 / 図	数 量
表層工 密粒度As13F・t=4 cm		1,141.5 m <sup>2</sup>

種別：構造物取壊し工  
規格：

[illegible]

# 一般計算書

種 別：構造物取壊し工  
ブ ロ ッ ク：構造物取壊し工  
区 分：

細別／規格	算 式 ／ 図	数 量
舗装版切断	$4.850 + 4.750 = 9.60$	
アスファルト舗装 ・t=15cm以下		9.6 m
舗装版破碎	$1141.534 - 323.251 = 818.28$	
アスファルト舗装 ・t=15cm以下		818.3 m <sup>2</sup>







平均断面体積計算表

名 称：構造物取壊し工

測 点	距 離 (m)	無筋構造物										摘 要
		断面積 (m2)	平均断面積 (m2)	体 積 (m3)	断面積 (m2)	平均断面積 (m2)	体 積 (m3)	断面積 (m2)	平均断面積 (m2)	体 積 (m3)	体 積 (m3)	
No. 23+15. 596 (EC. 17)	—	1. 4	—	—								
No. 24	4. 404	1. 2	1. 30	5. 7								
No. 24+2. 878 (BC. 18)	2. 878	1. 3	1. 25	3. 6								
No. 24+6. 800	3. 922	0. 6	0. 95	3. 7								
No. 24+8. 100	1. 300	0. 6	0. 60	0. 8								
No. 24+8. 100	0. 000	0. 0	—	—								
No. 24+10. 716 (MC. 18)	2. 616	0. 0	0. 00	0. 0								
No. 24+14. 500	3. 784	0. 0	0. 00	0. 0								
小 計	18. 904			13. 8			0. 0				0. 0	
合 計	219. 100			155. 6			0. 0				0. 0	



# 一般計算書

種 別：構造物取壊し工  
ブ ロ ッ ク：構造物取壊し工  
区 分：

細別／規格	算式／図	数量
構造物取壊し 無筋構造物	嵩上工取壊し $0.150 \times 0.240 \times 33.700 = 1.213$ $155.6 + 1.213 = 156.813$	156.8 m <sup>3</sup>
殻運搬処分 As殻	$818.28 \times 0.040 = 32.73$	32.7 m <sup>3</sup>
殻運搬処分 Co殻		156.8 m <sup>3</sup>
建設副産物処分	$(32.73 + 156.813) \times 2.35 = 445.43$	445.4 t